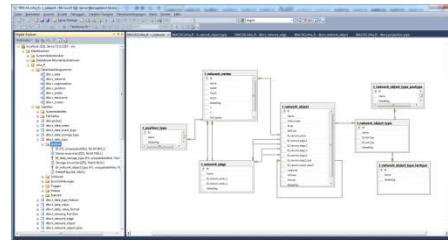


# Softwareprodukt **Infra Net**

Das Produkt **Infra Net** ist ein datenbankgestütztes Softwaresystem zur Verwaltung von Eisenbahn-, Straßen- und Industrie-Infrastruktur. Es bietet Unternehmen, die Infrastruktur besitzen, betreiben, kontrollieren oder warten, eine Softwareplattform. Diese Plattform beinhaltet **Module** für infrastrukturbezogenen Aufgabenbereiche.

## Alle Daten im Griff – der **Infra Net Server**

Der **Infra Net Server** stellt eine stabile Datenbank zur Speicherung aller Informationen zur Verfügung. Sichere Dienstanwendungen sorgen für zügige Bereitstellung der Daten im Firmennetzwerk (LAN) und auf mobilen Geräten (Smartphones, Tablets).

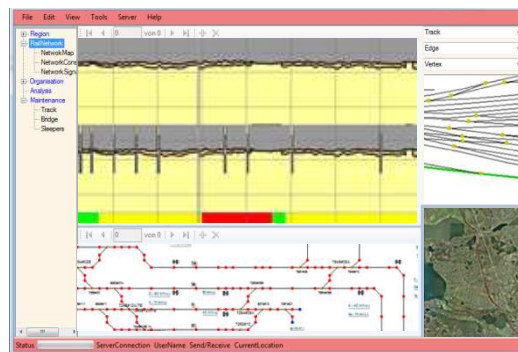


## Messen und kontrollieren leicht gemacht – die **Infra Net App**

Die **Infra Net App** übernimmt maschinell und manuell erzeugte Messdaten. Es prüft die Ortszuordnung von Informationen auf Plausibilität. **Infra Net App** übermittelt auch Inspektionsaufgaben an die Disposition und hilft bei der Erledigungskontrolle. Mobile Wartungs- und Messtrupps sind so in der Lage, Tagesaufgaben zu erhalten und deren Status zu melden.



Die **Infra Net App** visualisiert außerdem die im System vorhandenen Daten wie z. B. Stammdaten, Inspektionsdaten und Netzkarten. Schwachstellen in der Infrastruktur lassen sich durch die klare Farbkodierung schnell auffinden. Die **Infra Net App** zeigt Messdaten verschiedenster Herkunft immer im örtlichen und zeitlichen Zusammenhang an – ein umfassender Eindruck der Infrastrukturqualität entsteht. Mobile Mess- und Wartungstrupps nehmen einfach die letzten Messdaten für ihren Arbeitsabschnitt auf ihrem Mobilgerät mit. Vor Ort lassen sich Fehler oder Störungen erfassen und deren Behebung kontrollieren.



## Verstehen, schlussfolgern, organisieren – der **Infra Net Admin**

Der **Infra Net Admin** ermöglicht komplexe Analysen der im System vorhandenen Daten. Daten verschiedenster Herkunft werden rechnerisch verknüpft und ausgewertet. Die Ausgabe der Ergebnisse erfolgt als Druckbericht, Bildschirmgrafik oder Datendatei (XML, CSV, XLS). Hier werden auch die Zugriffe der Infra Net Apps gesteuert und überwacht.

| CONDITION REPORT                 |         |
|----------------------------------|---------|
| Example A -                      |         |
| 161.789 - 166.554                |         |
| Ballast Moisture                 |         |
| moistly dry                      | 100.0 % |
| Ballast Fouling                  |         |
| no ballast                       | 0.5 %   |
| fouled                           | 38.8 %  |
| slightly fouled                  | 54.8 %  |
| moistly clean                    | 6.3 %   |
| Undulation of Ballast Bed Basis  |         |
| slightly undulated               | 27.0 %  |
| predominantly even               | 16.1 %  |
| settlement                       | 77.9 %  |
| moistly even                     | 48.2 %  |
| Undulation of Intermediate Layer |         |
| predominantly even               | 44.4 %  |
| slightly undulated               | 20.3 %  |
| undulated                        | 12.9 %  |
| moistly even                     | 12.3 %  |

